



## Nieuwsbrief bouw kenniscluster | November 2011/7

### Opbouw torenkraan

Maandag 28 november en woensdag 30 november worden er twee vaste torenkranen opgebouwd. Deze kranen zijn nodig om de betonnen prefab-elementen van het kenniscluster te kunnen plaatsen. De eerste kraan wordt maandag opgebouwd, de tweede kraan woensdag. Dinsdag 29 november wordt het materiaal voor de tweede kraan gebracht.

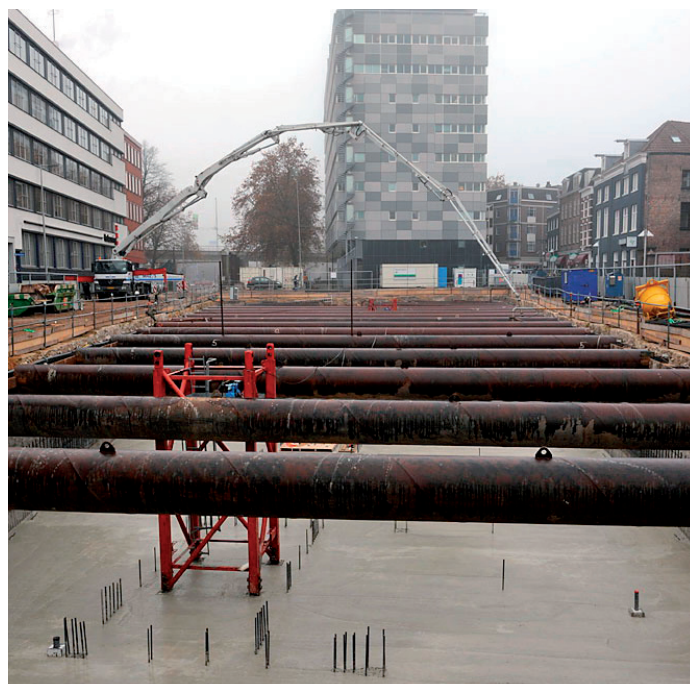
Met een mobiele kraan (een '350 tonner') worden er stukjes van 10 meter per keer op de stalen constructie die al in de kelder staat geplaatst. Vervolgens worden het kraanbakje en de contra-gewichten achter de kraan gemonteerd. Tot slot wordt de lange giek er aan gezet. De kranen komen in het midden van het toekomstige gebouw, in het trappenhuis.

De eerste aanvoer van de materialen is maandag rond 5.30 uur. De daadwerkelijke opbouw gebeurt wat later. Voor dit vroege tijdstip is gekozen om de ochtenspits zo min mogelijk te hinderen. Tijdens de aanvoer van materiaal en het opbouw van de kranen blijven alle wegen gewoon bereikbaar.



### Komen kijken

De opbouw van de kranen is een indrukwekkend gezicht. Vindt u het leuk om te komen kijken? Dat kan. We verwachten dat maandag en woensdag rond 13.00 uur de lange giek wordt gemonteerd, dat is het meest spectaculaire moment. Om 13.00 uur is de aannemer dan ook aanwezig voor een toelichting.



### Storten fundering goed verlopen

In de nacht van 16 op 17 november is de betonnen fundering van het kenniscluster gestort. 135 vrachtwagens reden af en aan. Rond 11.00 uur was het klaar. De operatie is soepel verlopen.

### Mijlpalen in de bouw

- December - mei: kenniscluster gaat de hoogte in
- Zomer 2012: kenniscluster wind en watervrij
- 2013: oplevering kenniscluster

### 28 november: Burenoverleg

Op 28 november 2011 organiseert de gemeente, samen met de aannemer, het tweede burenoverleg in het Stadsatelier, Kleine Oord 179. De bijeenkomst begint om 19.30 uur.

### Inloospreekuur

Elke laatste vrijdag van de maand is er inloospreekuur bij Wessels Rijssen. Zij hebben hun 'bouwkeet' op de begane grond van Arnhem Building. U kunt deze via de Oude Oeverstraat (dus niet via de hoofdingang) bereiken. Het gaat in de eerste maanden om de vrijdagen op **25 november**, 23 december in 2011 en 27 januari en 24 februari in 2012. Tijdstip: tussen 10 en 12 uur. Ook is er elke dag een opzichter op de bouw.

### **Kenniscluster in wording: kijk mee!**

De voorbereidingen en de bouw van het kenniscluster zijn 24/7 te volgen via de webcam. Via [www.rijnboog.nl/webcam](http://www.rijnboog.nl/webcam).

Op [www.rijnboog.nl/kenniscluster](http://www.rijnboog.nl/kenniscluster) ziet u een 3d-animatie. De maquette van het kenniscluster staat in de bibliotheek aan de Koningstraat.

### **Op de hoogte blijven?**

De gemeente vindt het belangrijk om u tijdens de werkzaamheden aan het kenniscluster zo goed mogelijk te informeren. Daarvoor wordt regelmatig huis-aan-huis deze nieuwsbrief verspreid. Vindt u het prettig om de informatie digitaal te ontvangen, dan kunt u dit doorgeven via [info@rijnboog.nl](mailto:info@rijnboog.nl) onder vermelding van 'nieuwsbrief kenniscluster'. Informatie over het project en de werkzaamheden vindt u ook op [www.cultuurinrijnboog.nl](http://www.cultuurinrijnboog.nl) en [www.rijnboog.nl](http://www.rijnboog.nl).

We hebben begrepen dat helaas niet iedereen in de buurt deze nieuwsbrief ontvangt, bijvoorbeeld omdat meerdere bewoners gebruik maken van één brievenbus. We stellen het op prijs als u ons dit laat weten via [info@rijnboog.nl](mailto:info@rijnboog.nl).